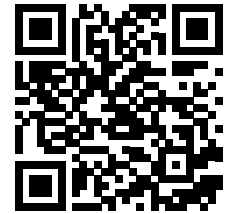


## GRACIAS POR COMPRAR LA ILUMINACIÓN COMMANDER.

La instalación de la nueva solución de iluminación Commander requerirá herramientas adicionales además de los productos recibidos. No dude en comunicarse con nosotros si tiene alguna pregunta.

**IMPORTANTE:** El interruptor para accesorios adicionales deberá instalarse antes de instalar el paquete de iluminación Commander. Los interruptores para accesorios adicionales variarán según el fabricante. Consulte con el fabricante del interruptor para accesorios adicionales para conocer el cableado de la instalación.



### ELEMENTOS DEL KIT:

Antes de comenzar, asegúrese de tener todas las piezas y herramientas.

- (2) Luces estroboscópicas de esquina con accesorios de montaje (*ubicadas dentro de la base, gire la luz desde la base para retirarla*)
- (2) Soportes de luz de esquina en ángulo
- (2) Luces de inundación de 2 in x 5 in
- (4) Pernos de oruga cuadrados de acero inoxidable
- (4) Arandelas de acero inoxidable
- (4) Tuercas de seguridad Nylock de acero inoxidable
- (6) Conectores de tope
- (1) Caño corrugado de 20 in

### HERRAMIENTAS ÚTILES (NO SE INCLUYEN):

- Anteojos de seguridad aprobados
- Punta Torx T25
- Llave o casquillo de 9/16 in
- Pelacables
- Pinzas de crimpado
- Pistola de calor u otra fuente de calor segura para conectores

## INSTALACIÓN



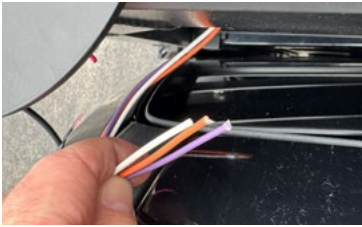
1. Ubique un soporte de luz angular y un estroboscópico de esquina.
2. Instale la base estroboscópica de esquina en el soporte de esquina con los tres pernos provistos.
3. Instale el cabezal de la luz estroboscópica en la base y fíjelo a la base con los tres pernos provistos hacia abajo a través de la parte superior de la luz. Asegúrese de pasar los cables del cabezal de la base a través de la base y el soporte.



4. Localice una luz de inundación y atorníllela en el soporte de la luz de esquina.  
(Orificio delantero o trasero, el que usted prefiera)



5. Coloque el soporte de luz ensamblado en la rejilla y fíjelo con (2) pernos de cabeza cuadrada de acero inoxidable.



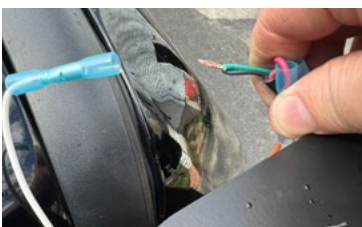
6. Localice los tres cables que se encuentran en la esquina superior trasera de la caja de luces. Tendrá uno **blanco** (a tierra), uno **naranja** (alimentación de la luz estroboscópica) y uno **morado** (alimentación de la luz de inundación).



7. Conecte el cable **rojo** de la luz de inundación al cable **morado**.



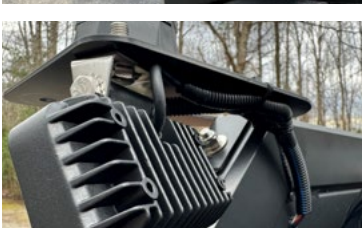
8. Conecte el cable **rojo** de la luz estroboscópica al cable **naranja**.



9. Conecte el cable **verde** desde la luz estroboscópica y el cable **negro** desde la luz de inundación al cable **blanco**.



10. Caliente los conectores de tope para que se encojan y selle herméticamente.



11. Agregue caño corrugado a los cables expuestos para ocultarlos y darles terminación.



12. Conecte los cables a los interruptores para accesorios adicionales de la cabina.  
(**NOTA:** El interruptor para accesorios adicionales deberá instalarse previamente en la camioneta y la disposición de los cables variará según el modelo del interruptor. Consulte con el fabricante del interruptor para accesorios adicionales para conocer el cableado de instalación.)



13. Verifique que todas las luces funcionen como deberían y comience a disfrutar.

---

## NOTAS ADICIONALES



Una vez instalada la iluminación Commander, asegúrese de compartir una imagen de su camioneta con nosotros en [magnumtruckracks.com/upload-your-truck](https://magnumtruckracks.com/upload-your-truck).